

Nouvelle expérience s'aligne sur les thèmes clés de la réforme de l'éducation LOMLOE.

INCLUSIVIDAD

Dans *Nouvelle expérience*, différentes formes d'apprentissage et de diversité en classe sont prises en charge afin que tous les élèves puissent atteindre les objectifs d'apprentissage.

- Tâches finales soigneusement structurées par étapes pour faciliter leur réalisation.
- Activités de renforcement dans toutes les unités pour des élèves de niveaux différents.
- Activités ludiques de révision des unités dans le cahier d'exercices.
- Présentation des contenus avec des supports et des formats différents pour répondre aux intelligences multiples : tableaux et vidéos explicatifs pour la grammaire, listes et cartes mentales pour le vocabulaire, posters interactif pour les actes de parole, *Kahoot...*
- Évaluations sur deux niveaux de difficulté avec le générateur d'évaluations.



Posters interactif



Vidéos explicatifs



Compétences

APPRENTISSAGE BASÉ SUR LES COMPÉTENCES

Nouvelle expérience est une méthode axée sur le travail des compétences clés pour doter les élèves d'habiletés qui leur serviront dans la vie réelle.

- Compétences clés indiquées avec des icônes claires dans le tableau de contenus du Livre de l'élève et lorsqu'une section les développe de manière plus spécifique.
- Plusieurs compétences clés se développent à travers les tâches finales (par exemple la compétence numérique, sociale et d'apprendre à apprendre, etc.) ou encore les pages culturelles (compétence en conscience et expressions culturelles).

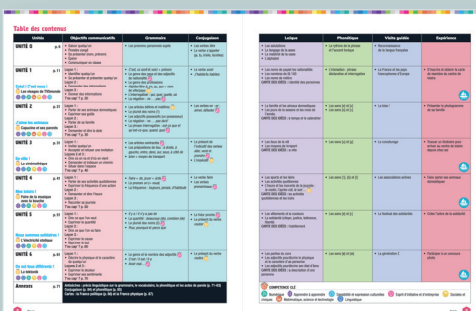
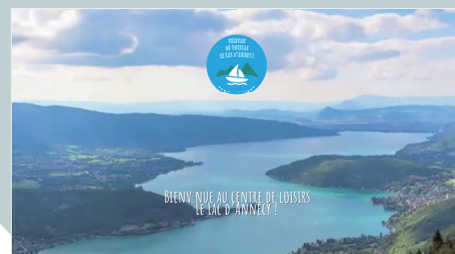


Tableau de contenus

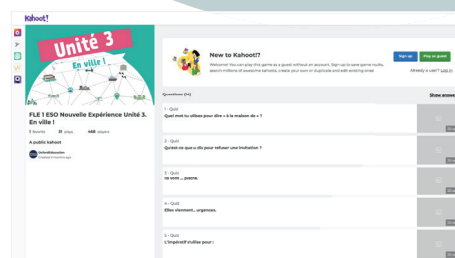
DÉVELOPPEMENT DES COMPÉTENCES DIGITALES

Nouvelle expérience permet une méthodologie hybride entre des supports papiers et des supports multimédias. Les élèves ont la possibilité de développer la compétence numérique tout au long de l'année scolaire grâce à de nombreuses ressources numériques.

- Les élèves apprennent à faire de la recherche sur les pages Web de chaque niveau et à utiliser divers outils numériques pour réaliser les projets.
- Maniement de tests **Kahoot!**, jeux interactifs, cartes mentales numériques, contenu grammatical en format vidéo, liens vers des chansons en ligne, livres audio (BD).
- Possibilité d'effectuer les tests d'évaluation en numérique.
- Offre de composants combinée : accès au Cahier d'exercices numérique avec l'achat du cahier imprimé.



Pages web



Kahoot!



Bilans communicatifs



Évaluation de diagnostic, par unité, par trimestre et évaluation finale

ÉVALUATION CONTINUE

Nouvelle expérience offre la possibilité d'évaluer en continu, en utilisant des ressources numériques et imprimées.

- Bilans communicatifs à la fin de chaque unité didactique du Livre de l'élève qui inclue une section d'auto-évaluation.
- Bilans linguistiques à la fin de chaque unité didactique du Cahier d'exercices.
- Évaluation de diagnostic, par unité, par trimestre et évaluation finale.
- Évaluation de type DELF Junior.
- Création de tests personnalisés à partir du générateur d'évaluations qui couvrent deux niveaux de difficulté et qui peuvent être effectués sur papier ou en format numérique.
- **Kahoot!** – 6 questionnaires par niveau (1 par unité)
- Tests de compétences spécifiques.

ÉDUCATION POUR LE DÉVELOPPEMENT DURABLE ET LA CITOYENNETÉ MONDIALE

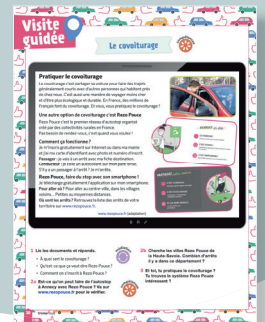
Les thèmes relatifs aux objectifs de développement durable des Nations Unies et à la citoyenneté mondiale sont traités dans *Nouvelle expérience* à travers les différents textes des unités didactiques.

Les sujets abordés sont les suivants :

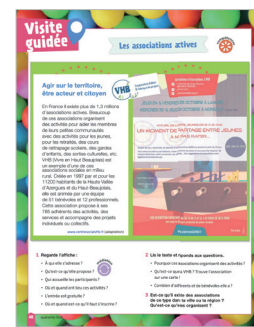
- Le monde francophone et l'interculturalité.
- Le covoiturage et projet solidaire.
- L'éducation pour la convivialité.
- La protection des animaux.
- Les droits de l'enfant et les droits des filles à recevoir une éducation.
- Le développement durable.
- La solidarité.
- L'inclusion : L'aide aux enfants malades dans les hôpitaux.



La protection des animaux



Le covoiturage



La solidarité



Les projets d'unité

2 Va sur le site www.assowane.com, clique sur *La association* et fais de recherches : qui est Swane et quelle est son histoire ?

3 Puis, visite *Le webzine* et choisis un thème et un texte. Partage-le avec tes camarades et explique pourquoi il t'a plu.



ESPRIT SCIENTIFIQUE

Nouvelle expérience contribue au développement de la pensée critique à travers des tâches réelles dans un environnement semi-authentique qui encouragent les élèves à rechercher l'information, réfléchir et débattre sur différents points de vue ainsi qu'à exposer leurs propres opinions.

- Les projets d'unité invitent les élèves à éveiller cette pensée critique.
- Les textes à lire tout au long des unités sont sujet de débat et contribue à l'expression de ses propres opinions.